

加藤栄三・東一 岐阜を描く

第1展示室

令和2年6月9日(火)～9月13日(日)



加藤東一「総がらみ」

岐阜新文化展がくる

令和2年6月9日(火)～9月13日(日)

第2展示室

由愛乃ナカ (ゆめのなか)
小島千枝 こじまちえ
如月れいな
庭江つかさ
Guttyo
たくろう
カワグチマサミ
裏海 マユ
CoccoLemon
藤科遥市 (ハルイチ)
結暉ゆち
歌琉 (かる)
たろー
しょうが
西嶋 一椎 (かずち)
渡海

岐阜市歴史博物館分館

加藤栄三・東一記念美術館

開館時間●午前9時～午後5時(午後4時30までに入館ください)

休館日●月曜日(8月10日は開館)

観覧料●高校生以上310円(団体250円) 小中学生150円(団体90円)

※()内は20人以上の団体料金。

※各種障害者手帳をお持ちの方とその介護人1人、市内在住の70歳以上の人は、証明書などを提示すると無料。

市内の中学生以下は無料。

※家庭の日(6月14日、7月19日、8月16日、9月13日)に入館する中学生以下と、その家族の方は無料。



庭江つかさ

ファンタジーとドット絵が大好きな休日お絵描き人です。



渡海

数多くの作品で背景を主に担当させていただいております。



由愛乃ナカ(ゆめのなか)

岐阜を盛り上げたい漫画家イラストレーター『戦国城下町岐阜』土産パッケージイラスト担当。



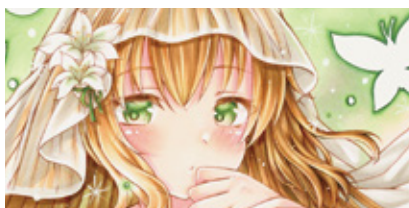
しょうが

ゲームのイラストや個人依頼のイラストを手掛けています。



カワグチマサミ

クスッと笑えるシュールなイラストや漫画が得意。



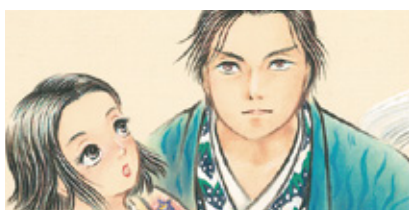
歌琉(かる)

オークションにてコピーイラストの原画販売しております。



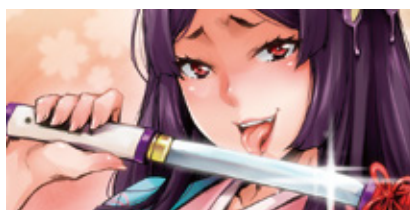
Guttyo

可見市で活動中！スマホゲームの画像制作などしています。



西嶋 一権(かずち)

普段は日本画の制作しており、漫画・特撮の公式ライセンス物もやらせてもらっています。



たくろう

2001年に会社を退社後フリーで漫画家として活動中。



裏海 マユ

漫画・イラストのお仕事をしながら生きています。「まけんグミ」美少女擬人化漫画イラスト担当。



藤科遥市(ハルイチ)

和モノ好きが昂じて歴史関係のお仕事を多々戴いております。



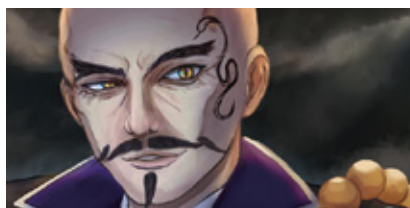
如月れいな

道の駅池田温泉マンホール、岐阜♡濃know姫隊&TEN真RUNLANライブグッズなどのイラストを担当。



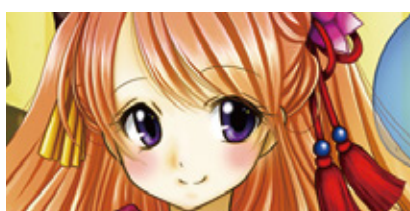
CoccoLemon

女性や植物、海外文化をモチーフにイラストを描いています。



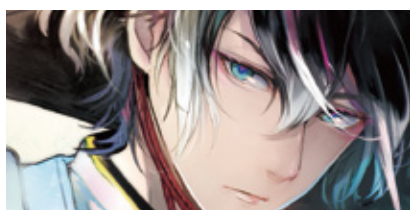
たろー

ジャンル問わずイラストを描いており、ライティングによる演出が好きです。



小島千枝 こじまちえ

テレビにも出演！LINEスタンプクリエイターであり、濃姫まつりの『濃姫ちゃん』イラスト担当。



結暉ゆち

可愛い女の子を描くのが得意で、ゲームの立ち絵を主に制作しています。

ごあいさつ

全国的に岐阜は漫画の聖地と言われていますが、岐阜県内においては馴染みの薄い文化という印象です。“そんな文化を変えたい!” “岐阜を漫画やイラストで盛り上げたい!” という思いから集まった県内外のイラストレーター16名がそれぞれの思いで描きおろした岐阜の好きな場所や名産品、岐阜にゆかりのある武将・姫を個性豊かに、自由に描いてみました。岐阜新文化展、お楽しみください!

交通案内

JR岐阜駅または名鉄岐阜駅前から、長良橋方面行きバスで「岐阜公園・歴史博物館前」で下車(所要時間15分)・徒歩約5分(岐阜公園内・ロープウェー駅横)

駐車場

岐阜公園北側の堤外駐車場(有料)をご利用ください。なるべく公共交通機関をご利用ください。

岐阜市歴史博物館分館 加藤栄三・東一記念美術館

